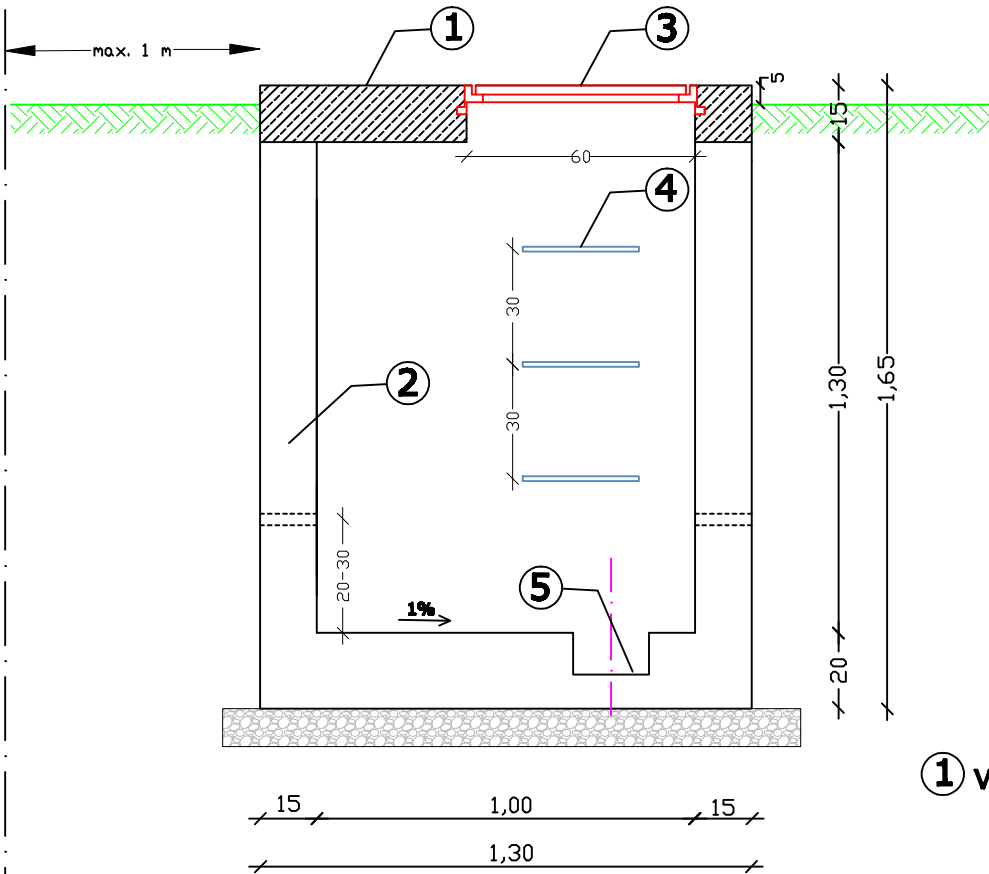


Beton vízmérőakna kialakítása

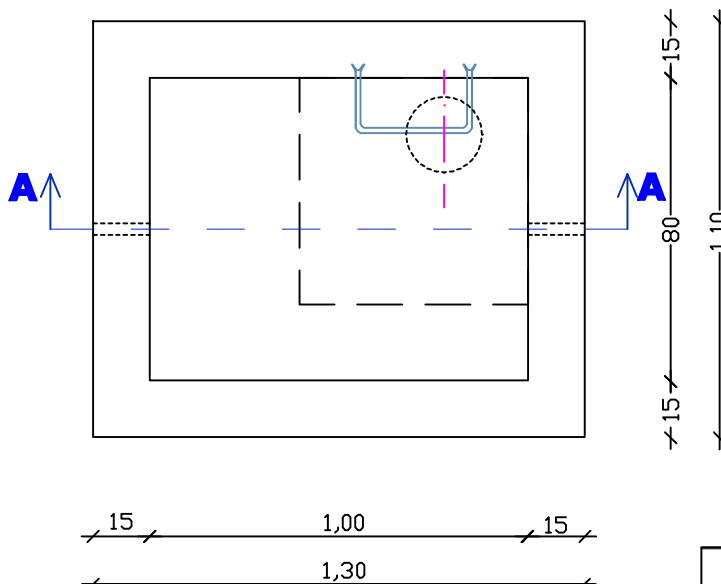
13-20mm-es vízmérők esetében

M=1:20

A-A metszet



Felülnézet



- 1 Vasbeton fedlap**
 mérete: 130x110x15 cm
 betonminőség: C35/45-XC4, XF4, XK2(H)-24-F2
 vasalat: 2 sor BHB50.55 Ø12mm
 10x10 betonháló
- 2 Monolit betonakna**
 belmérete: 80x100x130 cm
 minimális falvastagság: 15 cm
 betonminőség: C30/37-XF1, XA1-24-F2
 vízzáróság: 2 réteg Hvz 80-es vízzáró
 cement vakolat
- 3 Lebúvónyílás**
 mérete: 80x80 cm
 lezárás: acélkeretes acélfedlap
 A fedlap vastagság a terhelés függvényében
 határozandó meg.
- 4 Hágcsó**
 terv szerinti kiosztással Ø20 betonacél III.
 előregyártott aknahágcsó
- 5 Zsomp**

Az aknafödém és a fedlap hőszigeteléséről a téli időszakban külön gondoskodni kell
 A bekötővezeték kiépítése után az aknafalon történő átvezetéseket vízzáróvá kell tenni!



ALFÖLDVÍZ Zrt.

Békéscsaba, Dobozi út 5.

www.alfoldviz.hu